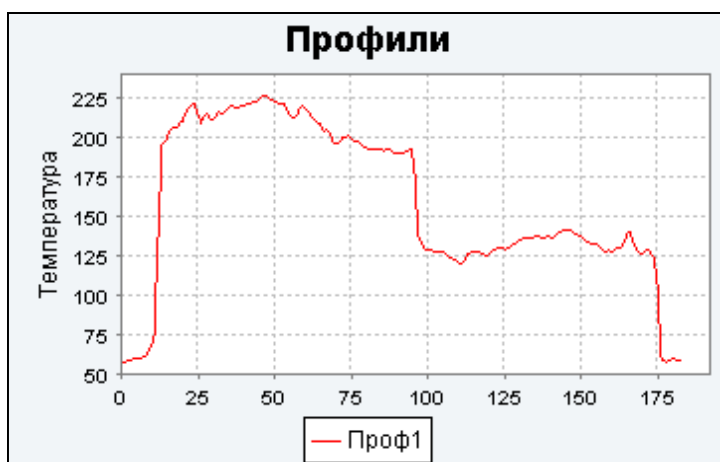
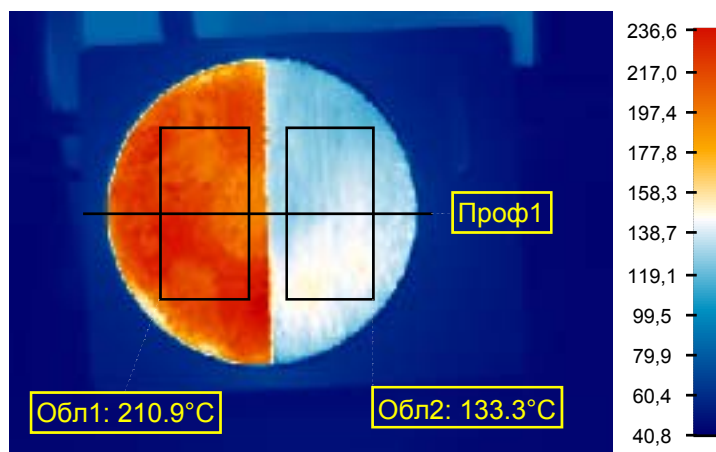


Тепловизионная съёмка прибором DALI-700E теплоизолятора "Корунд" на выставке "ЦФО: энергосбережение 2009".

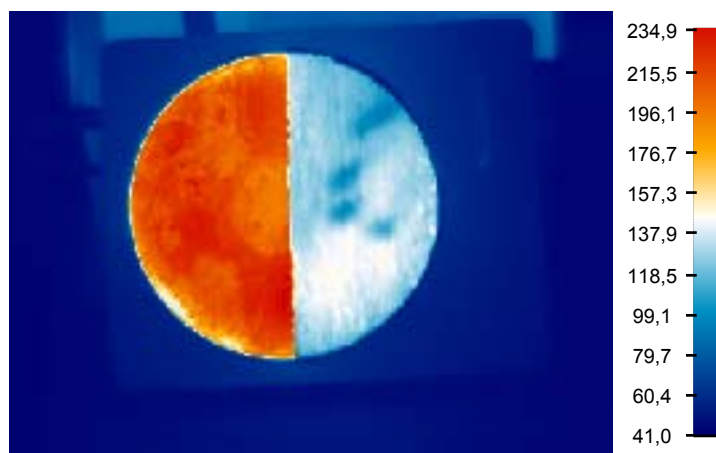


Нагревательный элемент бытовой электроплитки был покрыт слоем теплоизолятора "Корунд" толщиной 2 мм. Температура поверхности нагревательного элемента, не покрытой теплоизоляционным покрытием, составляет в среднем по области 210 градС, максимальная - около 225 градС.

Температура поверхности нагревательного элемента, покрытой теплоизоляционным покрытием, составляет в среднем по области 133 градС, максимальная - около 135 градС.



Теплоизоляционное покрытие позволяет прикосновение к нагревательному элементу как минимум до 10 секунд без вреда для здоровья.



На термограмме видны следы прикосновения в течение 20 секунд.